



Vogelakker - BoerenNatuur

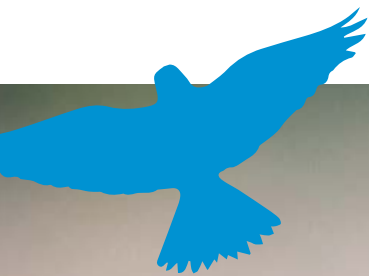
In open akkergebieden dienen vogelakkers zowel in de zomer als de winter als foerageergebied voor akkervogels. Daarnaast functioneren ze als broedhabitat, bijvoorbeeld voor patrijs, veldleeuwerik en gele kwikstaart.

Beheervorschriften

- Minimaal 90% van de oppervlakte bestaat tussen 1 juni en 31 december uit een van de volgende gewassen: granen (geen mais of graanstoppel), ingezaaide voor vogels interessante kruiden, eiwitgewassen (luzerne, rode klaver), groene braak, bladrammenas, soortenrijk grasland of een combinatie van deze soorten.
- Niet beweiden van 1 juni t/m 15 november.
- Jaarlijks maximaal 50% van het niet-beteelde deel (braak) maaien, en wel na 1 augustus. Maaien zorgt voor een afwisselende structuur van vegetatie.
- De akker zodanig beheren dat stroken van minimaal 20 meter breedte ontstaan met graan, bloemen en/of kruiden.
- Geen chemische onkruidbestrijding in het broedseizoen (1 mei tot 1 augustus)

Advies

- Idealiter pas na 25 mei voor het eerst maaien, om de veldleeuwerik de kans te geven het eerste legsel groot te laten worden. Vervolgens liefst tussen twee maaibeurten 50 dagen tijd laten, om de veldleeuwerik de kans te geven voor een succesvol 2e (of 3e) legsel.
- Bij voorkeur dit pakket voor meerdere jaren afsluiten, dat heeft voor biodiversiteit veel meer waarde.



BBM 116 Vogelakker



DOEL: foerageergebied en broedhabitat voor akkervogels

BEHEERVOORSCHRIFTEN

minimaal 90% van de oppervlakte tussen 1 juni en 31 december gewassen (of combinatie hiervan):

- granen (geen mais of graanstoppel)
- ingezaaide kruiden
- eiwitgewassen (luzerne, rode klaver)
- groene braak
- bladrammenas
- soortenrijk grasland



Veldleeuwerk - Luuk Vermeer (Saxifraga)

BEHEERVOORSCHRIFTEN

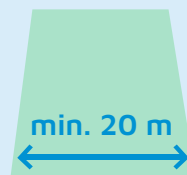
niet beweiden
1 juni -
15 november



jaarlijks maximaal 50% van het braakliggende deel maaien na 1 augustus



stroken minimaal 20 meter breed



geen chemische onkruidbestrijding 1 mei - 1 augustus (broedseizoen)



Weging	ANLB sleutel naar BBM	Te combineren op hetzelfde perceel met pakketcode BBM	Te combineren op hetzelfde perceel met pakketcode ANLB
1,6	16	107, 171	39b, c